



Certyfikat wydawany podmiotowi gospodarczemu, określony w art. 29 ust. 1 rozporządzenia (WE) nr 834/2007  
Documentary evidence to the operator according to Article 29 (1) of Regulation (EC) No 834/2007

Kolejne wydanie certyfikatu anuluje poprzednie / Successive edition of the certificate cancels the previous one

Nr certyfikatu: PL-EKO-01-014474, wydanie nr: 1A / Document No: PL-EKO-01-014474, edition No: 1A

Nazwa i adres podmiotu gospodarczego:  
Name and address of operator:

**Ekologiczne Gospodarstwo Rolne Barbara i Mariusz  
Gumienny  
Dębowiec 651, 38-220 Dębowiec**

Nazwa, adres i numer kodowy jednostki certyfikującej:  
Name, address and code number of control body:

**Ekogwarancja PTRE Sp. z o.o.  
ul. Jacka Kaczmarskiego 27, 02-679 Warszawa  
PL-EKO-01**

Produkty ekologiczne wytworzone we własnym gospodarstwie (data kontroli 28.05.2019 r.):

- grysik orkiszowy
- grysik z płaskurki
- grysik z samopszy
- kasza gryczana
- kasza jaglana
- kasza jęczmienna
- kasza orkiszowa
- kasza owsiana
- kasza z płaskurki
- kasza z samopszy
- makaron gryczano-orkiszowy
- makaron jaglano-orkiszowy
- makaron orkiszowo-kasztanowy
- makaron orkiszowy
- makaron orkiszowy jajeczny
- makaron owsiano-orkiszowy
- makaron z płaskurki
- makaron z płaskurki i orkiszu
- makaron z samopszy
- makaron żytni
- mąka gryczana
- mąka jaglana
- mąka jęczmienna
- mąka orkiszowa biała
- mąka orkiszowa razowa
- mąka owsiana
- mąka z płaskurki biała
- mąka z płaskurki razowa
- mąka z samopszy biała
- mąka z samopszy razowa
- mąka żytnia biała
- mąka żytnia razowa
- olej lniany
- olej rzepakowy
- orkiszowa kluska krojona

Ważność i zakres certyfikatu można sprawdzić na stronie internetowej: <http://www.ekogwarancja.pl>  
Check the validity and the scope of the certificate on the website: <http://www.ekogwarancja.pl>



Nr certyfikatu / Document No: PL-EKO-01-014474, wydanie nr / edition No: 1A  
Wydruk nr / Printout No: 19/RZ-69116, data wystawienia / issue date: 27.06.2019



- płatki orkiszowe
- płatki owsiane
- płatki z płaskurki
- płatki z samopszy
- płatki żytnie
- ziarno gryki
- ziarno lnu
- ziarno orkiszu
- ziarno owsa
- ziarno płaskurki
- ziarno prosa
- ziarno rzepaku
- ziarno samopszy
- ziarno żyta

**Produkcja roślinna wytworzona w jednym okresie wegetacyjnym**

Plant production produced in one growing season

Produkt / Product	Ilość / Amount
- gryka zwyczajna / buckwheat	1,3000 t
- len oleisty / oil flax	2,5000 t
- liść laurowy / bay leaves	0,0001 t
- mieszanka wieloletnia traw / perennial grass mixture	1,5000 t
- ostropest plamisty / milk thistle	0,3000 t
- owies / oat	8,6000 t
- proso / millet	0,6000 t
- pszenica jara płaskurka / spring emmer wheat	3,6000 t
- pszenica orkisz ozimy / winter spelt wheat	28,7000 t
- pszenica samopsza ozima / winter einkorn wheat	1,8000 t
- ziemniak / potato	2,0000 t
- żyto krzyca / Secate cereale var. multicaule	3,6000 t

**Produkcja ekologiczna**  
Organic production

Poniższych produktów nie można sprzedawać z oznaczeniem "produkt ekologiczny" i "produkt w trakcie konwersji na rolnictwo ekologiczne" / The following products may not be sold with the indication "organic product" and "product under conversion to organic farming"

**Produkcja roślinna wytworzona w jednym okresie wegetacyjnym**

Plant production produced in one growing season

Produkt / Product	Ilość / Amount
- aronia czarnoowocowa / black chokeberry	0,0100 t
- bez czarny / elderberry	0,0001 t
- burak ćwikłowy / red beet	0,2000 t
- cukinia / zucchini	0,1000 t
- czereśnia / sweet cherry	0,1002 t
- czosnek / garlic	0,0050 t
- dereń jadalny / cornelian cherry	0,0001 t
- fasola szparagowa / string bean	0,0100 t
- gorczyca biała / white mustard	2,0000 t
- gruszki / pear	0,0501 t
- jabłka / apple	12,0300 t

**Produkcja z pierwszych 12 miesięcy, licząc od momentu objęcia systemem kontroli w rolnictwie ekologicznym / Production from the first 12 months**

Ważność i zakres certyfikatu można sprawdzić na stronie internetowej: <http://www.ekogwarancja.pl>  
Check the validity and the scope of the certificate on the website: <http://www.ekogwarancja.pl>





Poniższych produktów nie można sprzedawać z oznaczeniem "produkt ekologiczny" i "produkt w trakcie konwersji na rolnictwo ekologiczne" / The following products may not be sold with the indication "organic product" and "product under conversion to organic farming"

Produkcja z pierwszych 12 miesięcy, licząc od momentu objęcia systemem kontroli w rolnictwie ekologicznym / Production from the first 12 months

**Produkcja roślinna wytworzona w jednym okresie wegetacyjnym**  
Plant production produced in one growing season

Produkt / Product	Ilość / Amount
- jagoda kamczacka (suchodrzew jadalny) / honeyberry	0,0010 t
- jeżyna / dewberry	0,0005 t
- kapusta głowiasta biała / white cabbage	0,2000 t
- kapusta głowiasta czerwona / red cabbage	0,0200 t
- koper ogrodowy / dill	0,0001 t
- morwa czarna / black mulberry	0,0010 t
- orzech laskowy / hazelnut	0,0001 t
- pietruszka korzeniowa / root parsley	0,0500 t
- pomidor / tomato	0,0500 t
- porzeczka czarna / black currant	0,0102 t
- porzeczka czerwona / red currant	0,0220 t
- pszenica ozima / winter wheat	25,9000 t
- rzodkiewka / small radish	0,0020 t
- seler korzeniowy / root celery	0,1000 t
- siano / hay	1,5000 t
- siano z mieszanki wieloletniej traw / hay from perennial grass mixture	4,5000 t
- śliwki / plum	0,0605 t
- truskawki / strawberry	0,0200 t
- winogrono / grape	0,0001 t
- wiśnie / cherry	0,0030 t

**Produkcja zwierzęca - zakres produkcji / Livestock production - scope of production**

Produkt Product	Nr zwierzęcia ID number of animal	Sprzedaż od Sale from	Ilość Amount
- jaja kurze / eggs	-	-	9000 szt.
- mleko krowie / cow's milk	-	-	4000 l


Produkcja ekologiczna  
Organic production

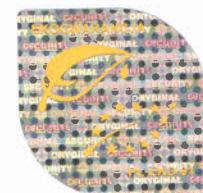


Ważność i zakres certyfikatu można sprawdzić na stronie internetowej: <http://www.ekogwarancja.pl>  
Check the validity and the scope of the certificate on the website: <http://www.ekogwarancja.pl>

Nr certyfikatu / Document No: **PL-EKO-01-014474**, wydanie nr / edition No: **1A**  
Wydruk nr / Printout No: **19/RZ-69116**, data wystawienia / issue date: **27.06.2019**



<b>Certyfikat jest ważny / Validity period:</b>  <b>Produkcja roślinna / Plant production:</b> od / from 21.06.2019 do / to 31.10.2020  <b>Produkcja zwierzęca / Livestock production:</b> od / from 21.06.2019 do / to 31.10.2020	<b>Data kontroli / Date of control(s):</b>  <b>Produkcja roślinna / Plant production:</b> (1): od / from 10.06.2019 do / to 10.06.2019  <b>Produkcja zwierzęca / Livestock production:</b> (1): od / from 10.06.2019 do / to 10.06.2019
<b>Niniejszy dokument został wydany na podstawie art. 29 ust. 1 rozporządzenia (WE) nr 834/2007 oraz rozporządzenia (WE) nr 889/2008. Zadeklarowany podmiot gospodarczy poddał swoją działalność kontroli i spełnia wymagania określone we wspomnianych rozporządzeniach.</b> This document has been issued on the basis of Article 29 (1) of Regulation (EC) No 834/2007 and of Regulation (EC) No 889/2008. The declared operator has submitted his activities under control, and meets the requirements laid down in the named Regulations.	
<b>Podpis w imieniu jednostki certyfikującej wydającej certyfikat:</b> Signature on behalf of the issuing control body:    <b>Data, miejsce / Date, place: 21.06.2019 Dąbrowica</b>	
<b>Jednostka Certyfikująca Ekogwarancja PTRE sp. z o.o. jest akredytowana przez Polskie Centrum Akredytacji. Numer akredytacji AC 102.</b>	



**Ważność i zakres certyfikatu można sprawdzić na stronie internetowej: <http://www.ekogwarancja.pl>**  
Check the validity and the scope of the certificate on the website: <http://www.ekogwarancja.pl>

**Nr certyfikatu / Document No: PL-EKO-01-014474, wydanie nr / edition No: 1A**  
**Wydruk nr / Printout No: 19/RZ-69116, data wystawienia / issue date: 27.06.2019**